



COMITÉ POUR LE SAINT-MARCELLIN IGP

# CHARTE GRAPHIQUE LOGOTYPE

# Sigle

Construction

Version avec logo IGP



# Sigle

Construction

Version sans logo IGP



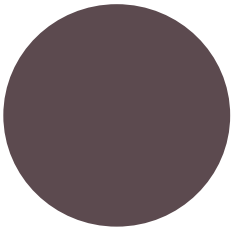
INDICATION GÉOGRAPHIQUE PROTÉGÉE



≤ 3,3 cm

# Sigle

## Couleurs



Pantone  
438 C  
  
#57434a

C 50  
M 50  
J 45  
N 50

R 97  
V 74  
B 79



Pantone  
382 C  
  
#bfc3e

C 30  
M 0  
J 85  
N 5

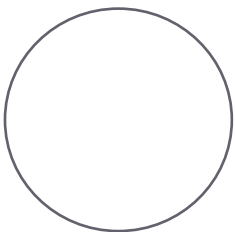
R 192  
V 206  
B 62



Pantone  
453 C  
  
#cbbb9f

C 25  
M 25  
J 40  
N 0

R 203  
V 187  
B 160



Pantone  
blanc

C 0  
M 0  
J 0  
N 0

R 255  
V 255  
B 255

# Sigle

## Usages

Utilisation sur fond blanc ou clair (hors vert ou beige). Veiller à la lisibilité du fromage.



Interdit sur fond noir, foncé ou couleurs vives.  
Intégrer le logo dans un rectangle blanc si nécessaire.



# Sigle

Versions monochromes



COMITÉ POUR LE SAINT-MARCELLIN IGP



INDICATION GÉOGRAPHIQUE PROTÉGÉE

# Typographie

Logo

**Easy Rider - Normal**

dégraissée

ROME - REGULAR